

# Excel 基礎講座

平成31年3月7日(木)～ 3月8日(金)

時間 8:45～16:30



Excel の職場で活用できる便利な関数やグラフ機能およびデータベース機能を学習する講座です。

◇受講料 5,000円 (会員 3,000円)

※テキスト代 2,160円

◇会場 釜石高等職業訓練校 (釜石職業訓練協会)

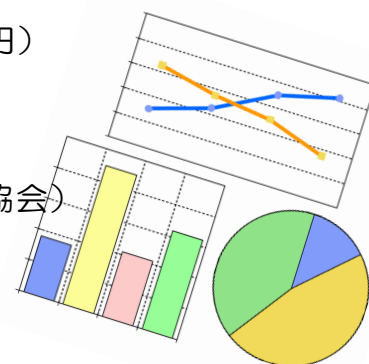
◇定員 10名

◇申込方法 所定の申し込み用紙にご記入の上、開催日前日までに訓練協会へFAXまたはご持参ください。

申し込み用紙は本紙裏面もしくは、ホームページよりダウンロードしてください。

◇ <http://www.kamaishi-vts.ac.jp/>

※雇用保険被保険者証の写し、もしくは労災特別加入の写しを添付してください。



申込み・お問合わせ先 釜石職業訓練協会

釜石市大字平田 3-75-1

TEL 0193-26-7000 FAX 0193-26-6955

ホームページ <http://www.kamaishi-vts.ac.jp/>

# 受講申込書

申込年月日 年 月 日

釜石高等職業訓練校長 殿

コース名	Excel 基礎講座
講習期間	平成 31 年 3 月 7 日(木)～ 3 月 8 日(金)

上記講習会を受講したいので申し込みます。

会社名	(会 員・非会員)									
ふりがな										
代表者名										
生年月日						本籍地 (都道府県名のみ)				
住 所	〒	—								
	電話	—		—		FAX	—		—	
雇用保険事業所番号										
ふりがな	生 年 月 日	住所				雇用保険被保険者番号				
受講者名	本籍 (都道府県)									
	年 月 日	〒	—							
	本籍 県	TEL	—		—					
	年 月 日	〒	—							
	本籍 県	TEL	—		—					
	年 月 日	〒	—							
	本籍 県	TEL	—		—					
	年 月 日	〒	—							
	本籍 県	TEL	—		—					

お申込・お問合せ

(職) 釜石職業訓練協会 釜石高等職業訓練校

TEL:0193-26-7000 FAX:0193-26-6955

※雇用保険被保険者証または労災特別加入の写しを添付して下さい。